

APB - 45 (II 3G EEx c IIBT4)
APE - 45 (II 2G EEx c IIBT4)



Technische Daten / Technical data

max. Förderleistung max. Delivery range	45 ltr./min.
max. Steuerluftdruck max. air supply pressure	7 bar
Steuerluftanschluss Air inlet	G 1/2
Saug-, Druckanschlüsse suction-, discharge connections	G 1/2
max. Saughöhe (trocken* / nass) max. suction head (dry* / wet)	5 / 7 mWS (mWC)
max. Feststoffgröße** max. diameter of solids**	3,0 mm
Gewicht Weight	3,6 kg (PP) 4,2 kg (ECTFE) 4,2 kg (Aluminium) 6,5 kg (AISI 316)

* Trockenansaughöhe von Pumpenausführung abhängig.
The dry suction height depends on the pump design.

** Einsatz bei feststoffhaltigen Medien mit **sera** klären.
Clarify the use with media containing solids with **sera**.

Werkstoffe / Materials

Typ	APB - 45	APE - 45
Pumpenkörper Pump body	PP, ECTFE Aluminium ²⁾ AISI 316	PP-CFK ¹⁾ , ECTFE-CFK ¹⁾ Aluminium ²⁾ AISI 316
Membrane Diaphragm	Santoprene ³⁾ Hytrel+PTFE	
Ventile Valves	PP, ECTFE, AISI 316	
Ventilsitze Valve seats	PP, PE, ECTFE, AISI 316	
Ventilkugeln Valve balls	PTFE, AISI 316	
Ventildichtungen Valve seals	EPDM, FPM, PTFE	

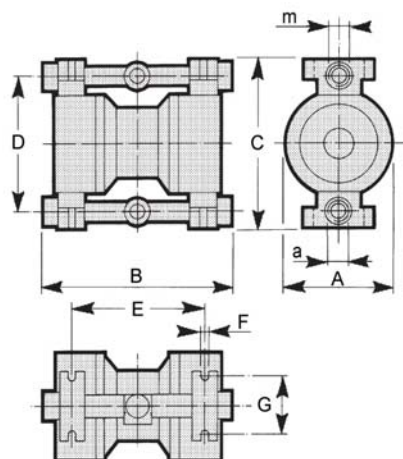
¹⁾ APE - Baureihe mit leitfähigem PP bzw. ECTFE
APE - series with conductive PP resp. ECTFE

²⁾ Ventilkugelführungen und Verschlussstopfen aus PPS-V
Valve ball guides and closing plugs made of PPS-V

³⁾ nur PP- bzw. PP-CFK - Ausführung
only PP- resp. PP-CFK - execution

Andere Werkstoffe auf Anfrage!
Different Materials on request!

Abmessungen / Dimensions

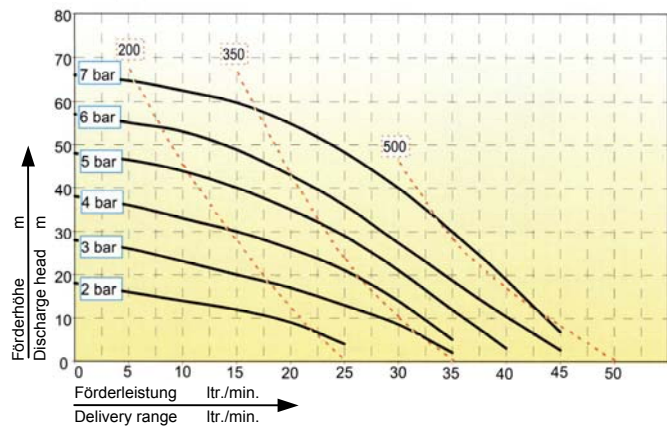


	PP/ECTFE	AISI 316	Aluminium
m	G 1/2		
a	G 1/2		
A	150	160	150
B	240	220	210
C	234	240	230
D	200	190	195
E	168	162	165
F	8	9	9
G	80	80	75



Kennlinien / Performance curves

Steuerluftdruck Air supply pressure
Luftverbrauch NI/min. Air consumption NI/min.



Um eine optimale Lebensdauer zu erzielen, sollen die Betriebsparameter der Pumpen für den Normalbetrieb etwa in der Mitte des Leistungsdiagrammes liegen.

Feststoffanteile und viskose Eigenschaften des Fördermediums sowie größere Saughöhen führen zu einer Reduzierung des Förderstromes.

Die Kennlinien stellen Durchschnittswerte dar und können sich entsprechend der Pumpenkonfiguration verändern.

Die Messwerte wurden mit eingetauchten Saugstutzen und Wasser bei 18° C ermittelt.

In order to achieve an optimal service life, the operating parameters of the pumps are to be approximately in the middle of the performance diagram for normal operation.

Solids contents and viscous properties of the medium as well as greater suction heights lead to a reduction of the capacity.

The performance curves represent average values and may vary according to pump configuration. The measured values were determined with submerged suction joints and water at 18°C.

Vor Inbetriebnahme Betriebsanleitung **TA312** beachten !
Considering operating instruction **TA312** before initiation !

Technische Änderungen vorbehalten!
Subject to technical modifications!