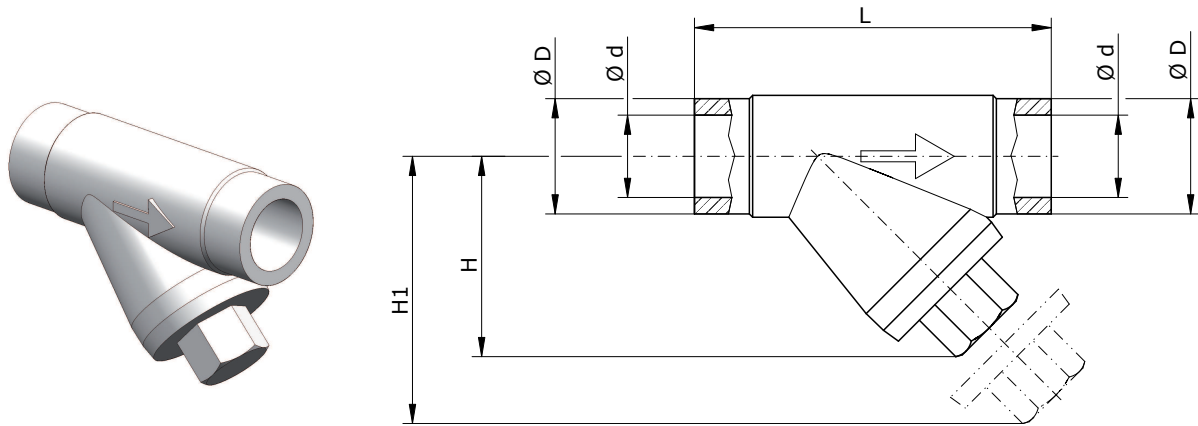




752 - 757



Einbaulage: In Durchflussrichtung, Deckel nach unten

Mounting position: In flow direction, bonnet upside down

Wartung: Der Verschmutzungsgrad des Siebzylinders ist regelmäßig zu überprüfen.

Maintenance: Impurities in the filter have to be checked at regular intervals

Achtung !

Ausbau nicht unter Druck!



Caution !

Do not dismantle pressurized system!



| Gehäuse Body | Werkstoff Material | | | Maschenweite Mesh | max. Betriebsdruck bei 20°C (Wasser) max. operating pressure at 20°C (water) | Anschluss Connection |
|-----------------|-----------------------|----------------|------------------|----------------------|---|---------------------------------|
| | Deckel Bonnet | Sieb Filter | Dichtung Seal | | | |
| 1.4408 | 1.4408 | 1.4301 | PTFE | 0,5 mm | 40 bar | Anschweißende Welding socket |

| Typ / Type | Abmessungen / Dimensions (mm) | | | | | | Artikel-Nr. / Article-no. |
|------------|-------------------------------|------|------|-----|----|-----|------------------------------|
| | DN | d | D | L | H | H1 | |
| 752 | 15 | 18,1 | 21,3 | 65 | 43 | 61 | 30002013 |
| 753 | 20 | 23,7 | 26,9 | 75 | 49 | 69 | 30003013 |
| 754 | 25 | 29,7 | 33,7 | 90 | 58 | 88 | 30004013 |
| 755 | 32 | 38,4 | 42,4 | 110 | 65 | 102 | 30005011 |
| 756 | 40 | 44,3 | 48,3 | 120 | 74 | 114 | 30006011 |
| 757 | 50 | 55,1 | 60,3 | 150 | 85 | 129 | 37600268 |