

691.1 - 693.1

**Allgemein / In general**

- Die Einbaulage bei Installation / Betrieb ist beliebig.
- Die Durchflußrichtung ist durch Pfeil gekennzeichnet.
- Federwerkstoff: 2.4610 (Hastelloy C4)

- The installation / operating position is arbitrary.
- Flow direction is marked with an arrow.
- Spring material: 2.4610 (Hastelloy C4)

**Achtung !**

Die Dosierventile sind nicht als absolut dichtschießende Absperrarmaturen geeignet!

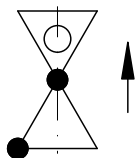


**Caution !**

The dosing valves are not applicable as absolutely tightly closing shut-off fittings!



**Bildzeichen  
Symbol**



**Technische Daten  
Technical data**

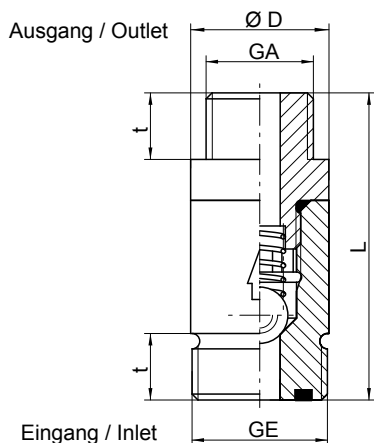
Typ Type	Nennweite Nominal width DN	Max. Betriebsdruck bei 20°C (Wasser) Max. operating pressure at 20°C (water)		Max. Temperaturbereich (bei Wasser) Max. temperature range (for water)	
		bar			
		Kunststoff Plastic	1.4571	Kunststoff Plastic	1.4571
691.1	8	10	63	+10°C...+40°C	+10°C...+60°C
692.1	15	---	40	---	+10°C...+60°C
693.1	20	10	25	+10°C...+40°C	+10°C...+60°C

**Abmessungen  
Dimensions**

PVC-U

**Abbildung  
Illustration**

PVC-U



Typ Type	GA	GE	D	L	t
691.1	R 1/2	G 3/4	27	60	13

Ventilwerkstoff Valve material	Ventilkugel Valve ball	Dichtungen Seals	Öffnungsdruck Opening pressure bar
■ PVC-U	■ Glas / glass ■ PTFE ■ 1.4401	■ EPDM ■ FPM ■ FEP-ummantelt / FEP-covered	■ 1,0

Andere Werkstoffe auf Anfrage!  
Other materials on request!

Andere Anschlussmöglichkeiten auf Anfrage!  
Other connection possibilities on request!

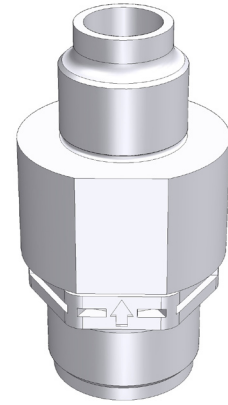
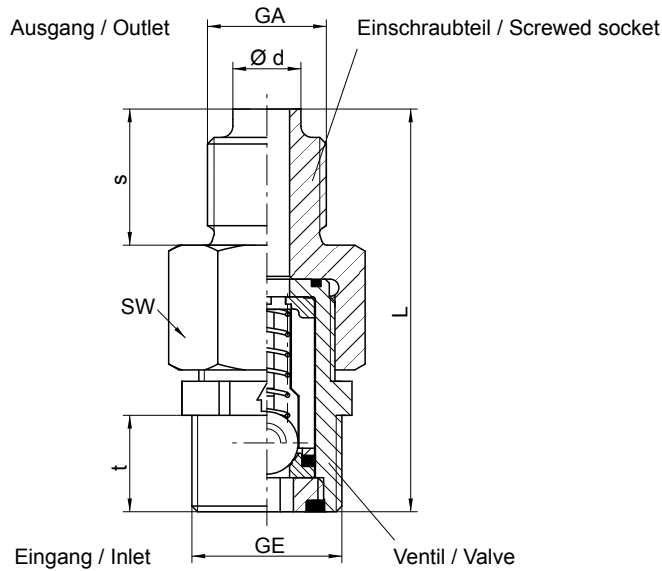
691.1 - 693.1

**Abmessungen  
Dimensions**

PP-GFK, PVDF-GFK / PP-FRP, PVDF-FRP

**Abbildung  
Illustration**

PP-GFK, PVDF-GFK / PP-FRP, PVDF-FRP



Typ Type	GA	GE	SW Width across flats (waf)	L	t	d		s
						PP	PVDF	
691.1	R 1/2	G 3/4	30	71	18	12	16	24
693.1	R 1 1/4	G 1 1/4	46	101	25	25	25	31

Typ Type	Ventilwerkstoff Valve material	Einschraubteil Screwed socket	Ventilkugel Valve ball	Dichtungen Seals	Öffnungsdruck Opening pressure bar
691.1	<ul style="list-style-type: none"> <li>■ PP-GFK / PP-FRP</li> <li>■ PVDF-GFK / PVDF-FRP</li> </ul>	<ul style="list-style-type: none"> <li>■ PP</li> <li>■ PVDF</li> </ul>	<ul style="list-style-type: none"> <li>■ Glas / glass</li> <li>■ 1.4401</li> <li>■ PTFE</li> </ul>	<ul style="list-style-type: none"> <li>■ FPM</li> <li>■ FEP-ummantelt / FEP-covered</li> <li>■ EPDM</li> </ul>	<ul style="list-style-type: none"> <li>■ 0,5</li> <li>■ 1,5</li> </ul>
693.1	<ul style="list-style-type: none"> <li>■ PP-GFK / PP-FRP</li> <li>■ PVDF-GFK / PVDF-FRP</li> </ul>	<ul style="list-style-type: none"> <li>■ PP</li> <li>■ PVDF</li> </ul>	<ul style="list-style-type: none"> <li>■ Glas / glass</li> <li>■ 1.4401</li> <li>■ PTFE</li> </ul>	<ul style="list-style-type: none"> <li>■ FPM</li> <li>■ FEP-ummantelt / FEP-covered</li> <li>■ EPDM</li> </ul>	<ul style="list-style-type: none"> <li>■ 0,5</li> <li>■ 1,5</li> </ul>

Andere Werkstoffe auf Anfrage!  
Other materials on request!

Andere Anschlussmöglichkeiten auf Anfrage!  
Other connection possibilities on request!

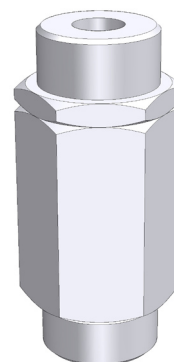
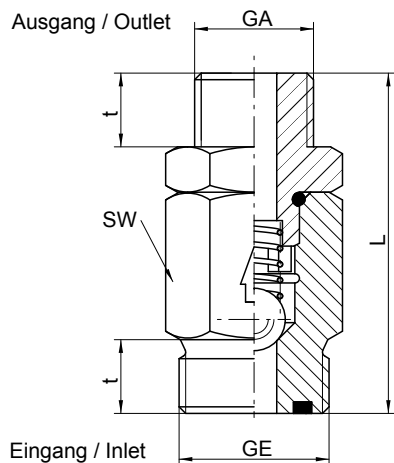
691.1 - 693.1

**Abmessungen  
Dimensions**

1.4571

**Abbildung  
Illustration**

1.4571



Typ Type	GA	GE	SW Width across flats (waf)	L	t
691.1	R 1/2	G 3/4	27	60	13
692.1	R 1	G 1	41	104	17

Typ Type	Ventilwerkstoff Valve material	Ventilkugel Valve ball	Dichtungen Seals	Öffnungsdruck Opening pressure bar
691.1	1.4571	1.4401	<ul style="list-style-type: none"> <li>■ EPDM</li> <li>■ FPM</li> <li>■ FEP-ummantelt / FEP-covered</li> </ul>	■ 1,0
692.1	1.4571	1.4401	<ul style="list-style-type: none"> <li>■ EPDM</li> <li>■ FPM</li> <li>■ FEP-ummantelt / FEP-covered</li> </ul>	■ 1,0
693.1	1.4571	1.4401	<ul style="list-style-type: none"> <li>■ EPDM</li> <li>■ FPM</li> </ul>	■ 1,0

Andere Werkstoffe auf Anfrage!  
Other materials on request!

Andere Anschlussmöglichkeiten auf Anfrage!  
Other connection possibilities on request!